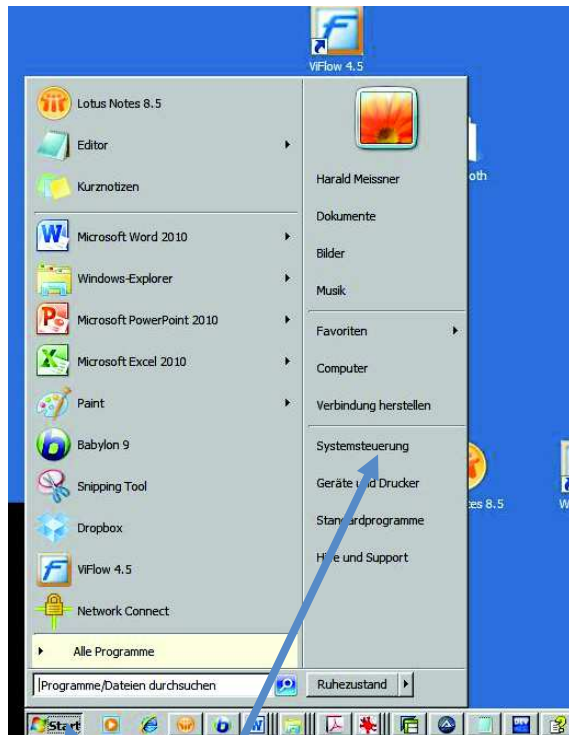
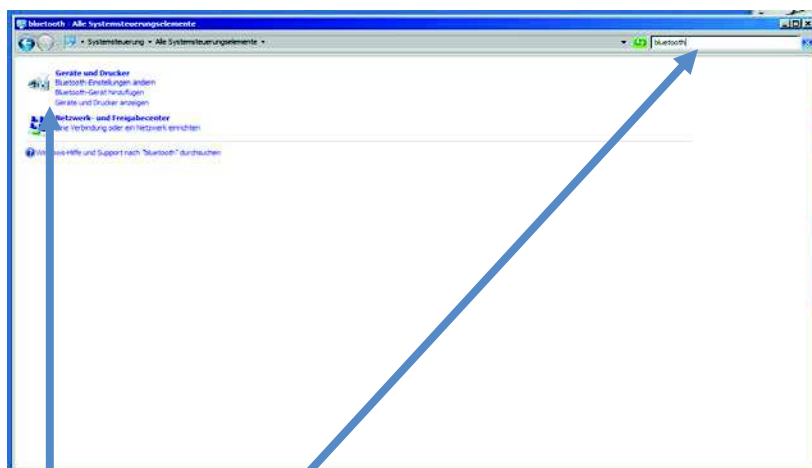


© Harald Meißner	<b>Installation des Bluetooth-Moduls zur seriellen Datenübertragung von und zu PC, Tablet und Smartphone  (Beispiel: WINDOWS 7)</b>	Version 1.0
<a href="mailto:email@haraldmeissner.de">email@haraldmeissner.de</a>  pic.haraldmeissner.de		16.04.2013  Seite 1 von 5

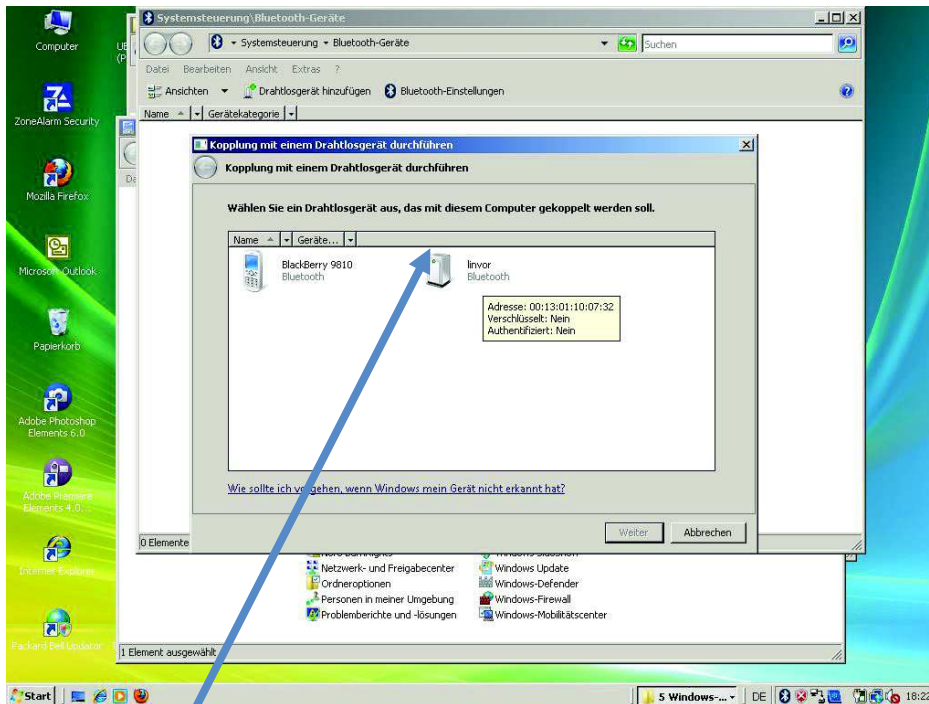
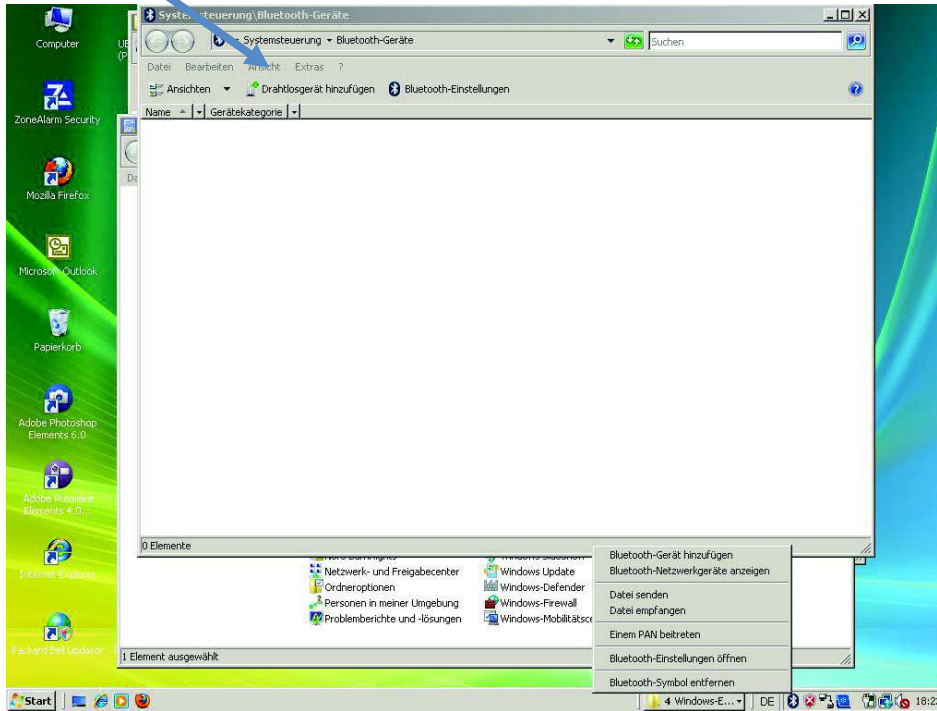


1. Start
2. Systemsteuerung

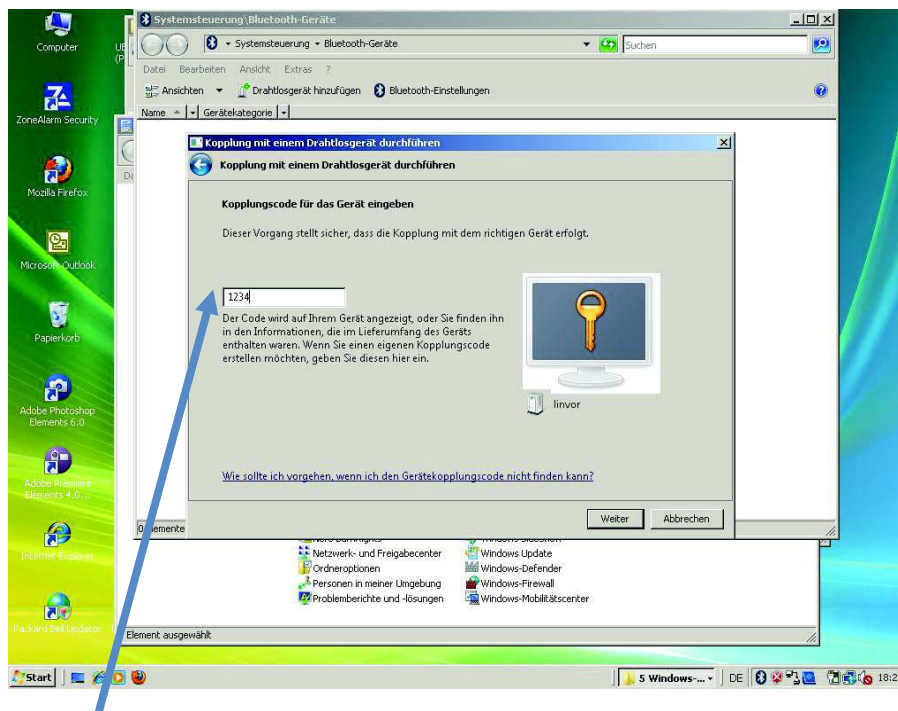
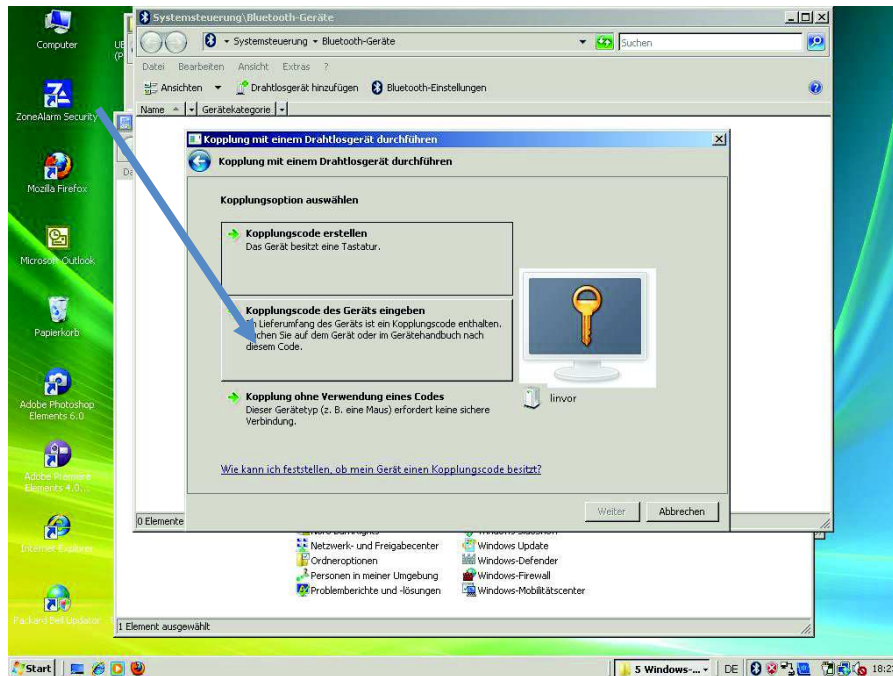


3. Suche nach Bluetooth
4. Bluetoothgerät hinzufügen

# Installation des Bluetooth-Moduls zur seriellen Datenübertragung von und zu PC, Tablet und Smartphone (Beispiel: WINDOWS 7)

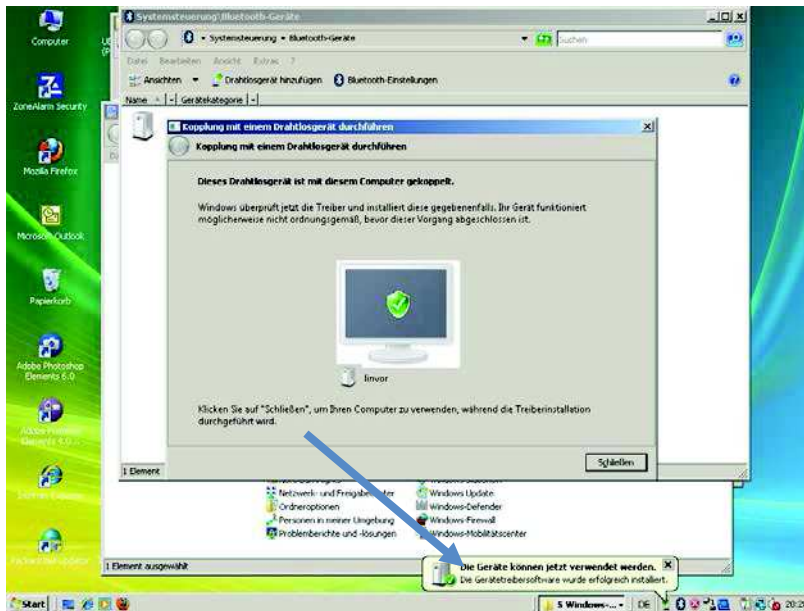


Dieses Gerät wählen.

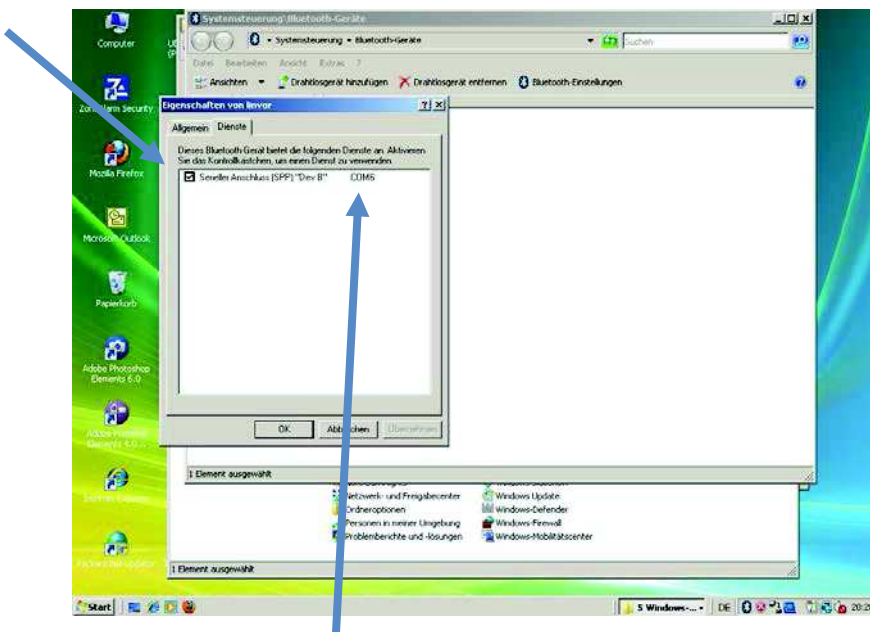


Der Kopplungscode ist i.d.R. 0000 oder 1234. Er steht auf dem Bluetooth-Modul.

# Installation des Bluetooth-Moduls zur seriellen Datenübertragung von und zu PC, Tablet und Smartphone (Beispiel: WINDOWS 7)

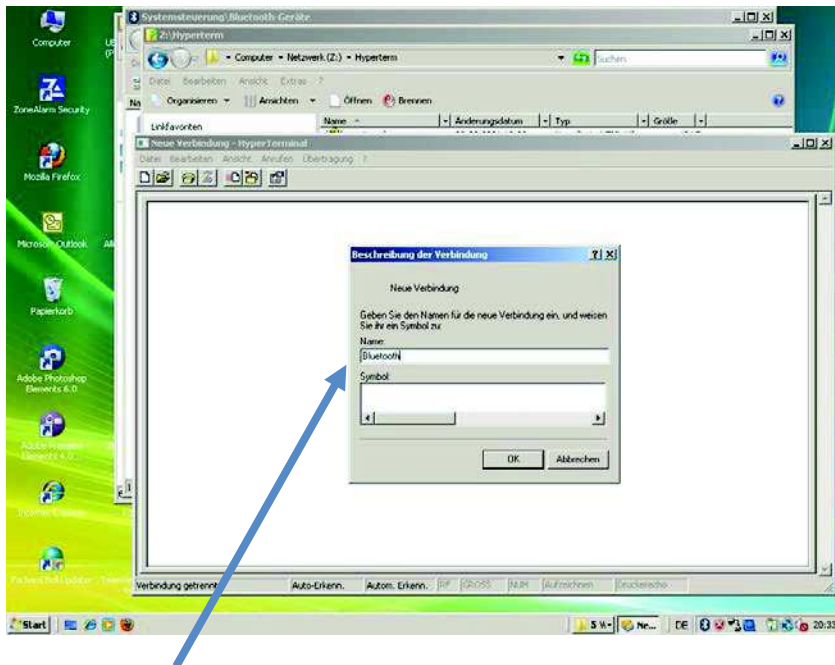


Seriellen Anschluss anclicken.



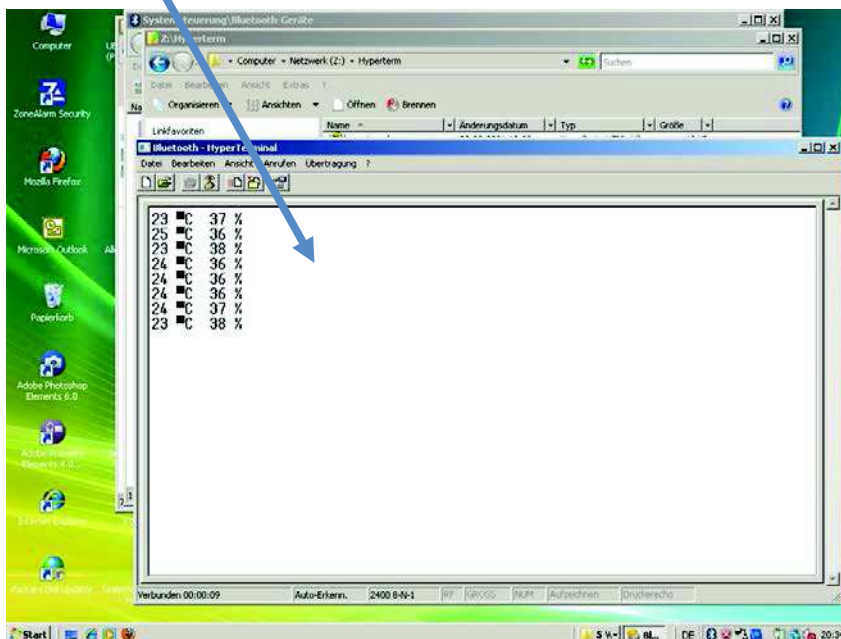
Falls der COM-Port größer als 9 ist, kann zwar das Hyperterminal, nicht aber das RS232-Schnittstellen-Programm verwendet werden. Im Gerätemanager kann der COM-Port manuell geändert werden (siehe Installation der USB-to-RS232-Bridge:

<http://pic.haraldmeissner.de/Hardware/USB Bridge/Installationsanleitung%20USB to USART%20Bridge.pdf>



Der neuen Verbindung kann ein Name zugeordnet werden.

Bei Bluetooth-Verbindungen werden i.d.R. die Port-Parameter automatisch konfiguriert, so dass die Datenübertragung sofort beginnen kann.



Da das °-Zeichen auf dem LCD-Display einen anderen Code als auf dem PC hat, wird es nicht richtig dargestellt.